

# herbst safe

Guide rapide de démarrage



## Sommaire

- Introduction – Page 2
- Connecter Herbst Pocket HDD à votre ordinateur - Page 3
- Installer Herbst Backup Scheduler - Page 5
- Obtenir et activer licence – Page 6
- Herbst Remote Storage – Page 7
- Déconnecter Herbst Pocket HDD - Page 8
- Problèmes de fonctionnement - Page 9

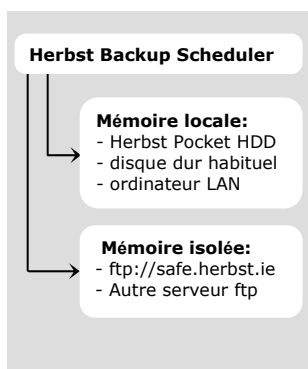


## Introduction

**Herbst Safe** est une solution universelle qui présente une interface conviviale et facile d'utilisation qui permet d'être sûr que vous ne perdrez jamais vos informations importantes.

**Herbst Safe** comprend :

- **Herbst Backup Scheduler** – un programme qui sauvegarde automatiquement vos données
- **Herbst Pocket HDD** – un petit disque dur externe portable mais d'une grande capacité
- **Herbst Remote Storage** – un endroit très sécurisé, pour vos données sauvegardées, sur le serveur Herbst FTP



Ce Guide rapide de démarrage vous donne des instructions sur comment vous pouvez commencer à utiliser Herbst Safe tout de suite. Pour plus d'informations référez vous à l'icône "Aide" du programme.



## Connecter Herbst Pocket HDD à votre ordinateur

**Remarque:** Vous ne pourrez pas utiliser Herbst Pocket HDD avec Windows NT, car il ne supporte pas le matériel avec connexion USB.

**Cependant:** vous pouvez toujours installer Herbst Backup Scheduler et sauvegarder vos données sur Herbst Pocket HDD connecté à un autre ordinateur du réseau local.

Soyez sûr de connaître quel système d'exploitation vous utilisez sur votre ordinateur. Si vous n'êtes pas sûr, contactez votre revendeur.

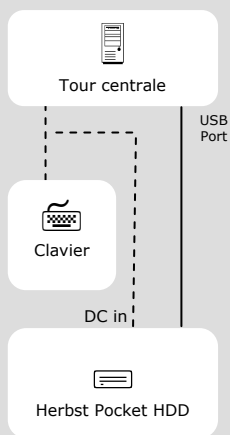
### Windows ME/2000/XP

Herbst Pocket HDD n'a besoin d'aucun pilote supplémentaire. Tout ce que vous avez à faire c'est connecter Herbst Pocket HDD à n'importe quel port USB libre de votre ordinateur, en utilisant le câble USB fournit. L'ordinateur reconnaîtra Herbst Pocket HDD automatiquement.

Malgré le fait que certains ordinateurs peuvent fonctionner avec Herbst Pocket HDD sans un apport de courant externe, pour un travail parfaitement stable nous recommandons d'utiliser l'adaptateur DC de clavier.

Les étapes suivantes décrivent la connexion d'Herbst Pocket HDD à votre ordinateur via l'adaptateur DC de clavier.


- Débrancher le clavier
- Brancher l'adaptateur DC de clavier dans la fente PS/2 du clavier
- Connecter le clavier et Herbst Pocket HDD à l'adaptateur DC de clavier





- Brancher Herbst Pocket HDD au port USB en utilisant le câble USB fourni.

L'ordinateur reconnaîtra le nouveau matériel. Vous verrez une fenêtre sur l'écran à propos d'un "Nouveau matériel trouvé".

Si la connexion a été réalisée avec succès, une icône comme celle ci  apparaît dans la barre d'outils.

### Windows 98

Avant de connecter Herbst Pocket HDD à votre ordinateur, il vous faut installer les pilotes Herbst Pocket HDD fournis sur le CD d'installation.

Insérer le CD dans le lecteur CD de votre ordinateur. Quand vous voyez la fenêtre "Herbst Safe" sur l'écran, cliquez sur "Pilotes Herbst Pocket HDD" sur le menu de gauche. Les pilotes s'installeront automatiquement.





La prochaine fois qu'Herbst Pocket HDD sera branché dans le même ordinateur, il sera reconnu automatiquement. Vous n'aurez pas à réinstaller les pilotes.

Pour plus de détails dans l'installation référez-vous à la partie "Windows ME/2000/XP" (page 3).

## Installer Herbst Backup Scheduler


Après avoir connecté Herbst Pocket HDD avec succès, suivez les étapes suivantes pour installer Herbst Backup Scheduler correctement.

- Insérer le CD fourni dans le lecteur CD. Une fenêtre "Herbst Safe" apparaîtra sur l'écran de votre ordinateur.



- Cliquez sur "Herbst Backup Scheduler" sur le menu de gauche.
- Ensuite suivez les étapes affichées à l'écran pour continuer d'installer le programme.



A chaque fois que vous exécuterez le programme, vous verrez l'icône  dans la barre d'outils.

**Remarque:** Vous pouvez démarrer le programme manuellement depuis le menu démarrer -> Programmes -> Herbst Backup Scheduler 1



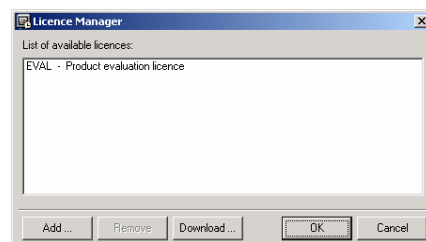
Le programme se lancera automatiquement à chaque fois que vous allumerez votre ordinateur.

## Obtenir et activer la licence

Après l'installation d'Herbst Backup Scheduler, vous devez avoir la licence. Vous pourrez utiliser toutes les options excepté la planification. Des sauvegardes manuelles peuvent être faites en cliquant sur le bouton "Backup Now" de la barre des tâches.

La planification est disponible en obtenant l'activation de la licence. Veuillez contacter le service Clientèle Herbst pour obtenir l'activation de la licence.

Pour commencer l'activation de la licence, cliquez droit sur la fenêtre principale du programme et sélectionnez "Licence". Une fenêtre "Licence Manager" apparaîtra sur l'écran.



**Service clientèle:**  
Herbst Manufacturing  
Kilpoole Hill,  
Wicklow, Ireland  
téléphone:  
+353 (0) 404 67164  
Fax:  
+353 (0) 404 67363  
E-mail:  
herbst@herbst.ie  
Web:  
www.herbst.ie



Pour entrer le numéro de licence manuellement, cliquez sur le bouton "Add". Puis suivez les étapes pour procéder.

Pour récupérer le numéro de licence depuis Internet, cliquez sur le bouton "Download" puis entrez votre login et mot de passe client dans la boîte de dialogue et cliquez sur "OK".

Maintenant la planification est disponible.

## Herbst Remote Storage

Herbst Remote Storage permet à vos sauvegardes d'être envoyées vers les serveurs Herbst FTP localisés dans un centre de données Européen. Ces serveurs sont également sauvegardés pour assurer la sécurité.




Remote Storage sur un serveur Herbst FTP est disponible par des paiements mensuels supplémentaires. Contactez le service clientèle Herbst pour plus d'informations.

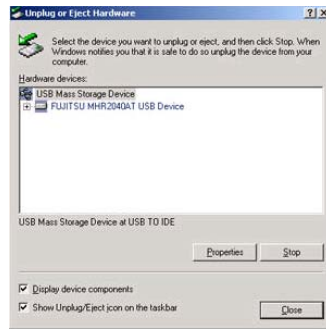
**Service clientèle:**  
Herbst Manufacturing  
Kilpoole Hill,  
Wicklow, Ireland  
téléphone:  
+353 (0) 404 67164  
Fax:  
+353 (0) 404 67363  
E-mail:  
herbst@herbst.ie  
Web:  
www.herbst.ie



## Déconnecter Herbst Pocket HDD

Suivez les étapes suivantes pour enlever Herbst Pocket HDD en toute sécurité.

- Double-clic sur l'icône à flèche verte  de la barre d'outils. Une boîte de dialogue apparaîtra sur l'écran.




- Sélectionner "USB Mass Storage Device" et cliquez sur "Stop".
- Débranchez l'adaptateur DC de clavier.

Maintenant vous pouvez déconnecter Herbst Pocket HDD du port USB.



## Problèmes de fonctionnement

- Je peux voir l'icône  dans la barre d'outils, mais le disque dur Herbst Pocket HDD reste encore introuvable.

*(Pour Windows 98 seulement)*

o Si vous êtes certains d'avoir correctement installé le matériel et les logiciels, veuillez suivre la démarche suivante pour accéder à votre disque :

Ouvrez le panneau de configuration => Système=> Gestionnaire de périphériques => Contrôleur de disque dur => Sélectionnez Fujitsu => Clic droit et dans le menu sélectionnez propriétés=> paramètres => cochez la case "amovible" => choisissez la lettre à assigner à votre lecteur => cliquez sur OK

*(Pour Windows 98/ME)*

o Dans le cas où votre disque dur Herbst Pocket HDD a été formaté sous NTFS:

- formatez Herbst Pocket HDD sous FAT32
- installez un autre système d'exploitation (Windows 2000/XP) sur votre ordinateur.

- **Le disque dur Herbst Pocket reste totalement indétectable.**

o Un apport de courant externe est requis dès que la consommation du disque Herbst Pocket HDD atteint 550mA (Check the label on your

**Remarque:** Quand vous formatez votre HDD, toutes les informations mémorisées dessus seront perdues.

**Service clientèle:**  
Herbst Manufacturing  
Kilpoole Hill,  
Wicklow, Ireland  
téléphone:  
+353 (0) 404 67164  
Fax:  
+353 (0) 404 67363  
Email:  
herbst@herbst.ie  
Web:  
www.herbst.ie



Herbst Pocket HDD). Connectez Herbst Pocket HDD en utilisant l'adaptateur DC de clavier fournit. Référez-vous au schéma en page 3.

Copyright © Herbst Manufacturing Ltd  
2003

*Kilpoole Hill,  
Wicklow, Ireland  
téléphone: +353 (0) 404 67164  
Fax: +353 (0) 404 67363  
E-mail: [herbst@herbst.ie](mailto:herbst@herbst.ie)  
Web: [www.herbst.ie](http://www.herbst.ie)*